

ASP WARSZAWA

„...W PIĘĆ”  
wystawa pracowni  
\* ceramiki \*  
Wydziału Rzeźby  
Akademii Sztuk Pięknych  
w Warszawie

DEVELIA

2



ASP WARSZAWA

*„...W PIEŃ”*  
*Pracownia Ceramiki*  
*Wydział Rzeźby*  
**Akademia Sztuk Pięknych w Warszawie**

Moc Natury ulokowała człowieka na wierzchołku ewolucyjnej drabiny. Paradoksalnie, miast dbać o podstawy egzystencji, degradujemy to co nam dane do zaopiekowania, z czego wyrastają nasze korzenie. „Panoszymy” się wśród bytów, uznając siebie za Panów tego świata. Teraz, w epoce antropocenu, jest czas na przewartościowanie myślenia o człowieku jako gospodarzu Ziemi. W trosce o przyszłość naszej planety odwołujemy się do teraźniejszości, w której wciąż zbyt mało uwagi poświęcamy ekologii, dbałości o ochronę środowiska i krajobrazu. A zatem niech sztuka wypowiada problemy natury a edukacja uwrażliwia małych i dużych gospodarzy Ziemi.

*dr Izabela Myszka*





Kolejna odsłona wystawy Pracowni Ceramiki w Wola Center w Warszawie ma szczególne znaczenie ze względu na swoje zaangażowanie. Tym razem zdecydowaliśmy się na pokazanie konkretnego projektu zrealizowanego przez dwie studentki uczęszczające w ramach Otwartej Akademii w Pracowni Ceramiki warszawskiej Akademii Sztuk Pięknych. Projekt, który stworzyły Wanda Wolf i Magdalena Karłowicz nosi tytuł „...w pień”. Akademia Otwarta to szerokie możliwości rozwoju własnych zainteresowań, pasji, talentu oraz realizacja własnych marzeń. Zajęcia odbywają się w przestrzeniach pracowni akademickich pod opieką artystów, pedagogów i wykładowców ASP w Warszawie, dając możliwość pogłębiania wiedzy, umiejętności i pracy w dobrze wyposażonych pracowniach. Wystawa, którą Państwu prezentujemy to pewnego rodzaju krzyk artystek w ochronie naszej planety, naszej natury, naszych miast, wsi, naszego życia, naszych drzew, a przede wszystkim przyszłości naszych dzieci. Projekt „...w pień” jest manifestem przeciwko bezmyślnemu wycinaniu z naszego otoczenia drzew. Artystki chcą pomóc społeczeństwu dostrzec i zrozumieć istniejący problem nadmiernej wycinki życiodajnych istnień. Konfrontacja z obiektami porcelanowymi i zdjęciami tego, co już nie wróci ma Nas uwrażliwić i zachęcić do działania dla dobra wszystkich ludzi tu i teraz.



ASP WARSZAWA





DEVELIA



...była aleja starych, dorodnych, wielkich drzew. Teraz zostały tylko pnie. 76 pni. Właśnie tyle wycięto pod pretekstem „... zagrażają bezpieczeństwu”. Przeraziły nas te wielkie pomarańczowe, nasprejowane numery na drzewach oznaczające dla nich nieuchronną rzeź. Ten fakt stał się dla nas impulsem do realizacji projektu „...w pień”.

Jak będzie wyglądał świat bez drzew?

Czym będziemy oddychać?

Czy wystarczy nam wody?

Gdzie się schronić przed upałem?

Czym będą oddychać nasze dzieci?

Wciąż zadajemy sobie te pytania.

Ratujmy drzewa. Są potrzebne do życia nam, naszym dzieciom, wnukom....

Jesteśmy przerażone tym co się dzieje w naszej wsi, w naszym mieście, w naszym kraju, na naszej planecie. Drzewa wycina się bezmyślnie bo „stanowią zagrożenie”, bo przeszkadzają, bo śmiecą, bo zajmują miejsce, bo są - a ci, którzy wydają decyzje o wycinie, często nie znają alternatywnych rozwiązań i nie zdają sobie sprawy z ich wartości.

Nie możemy zostać dłużej bierne.

Wystawa „...w pień” ma pomóc dostrzec i zrozumieć istniejący problem nadmiernej wycinki drzew. Uwrażliwić i zachęcić odbiorców projektu do działania dla dobra nas wszystkich i przyszłych pokoleń.

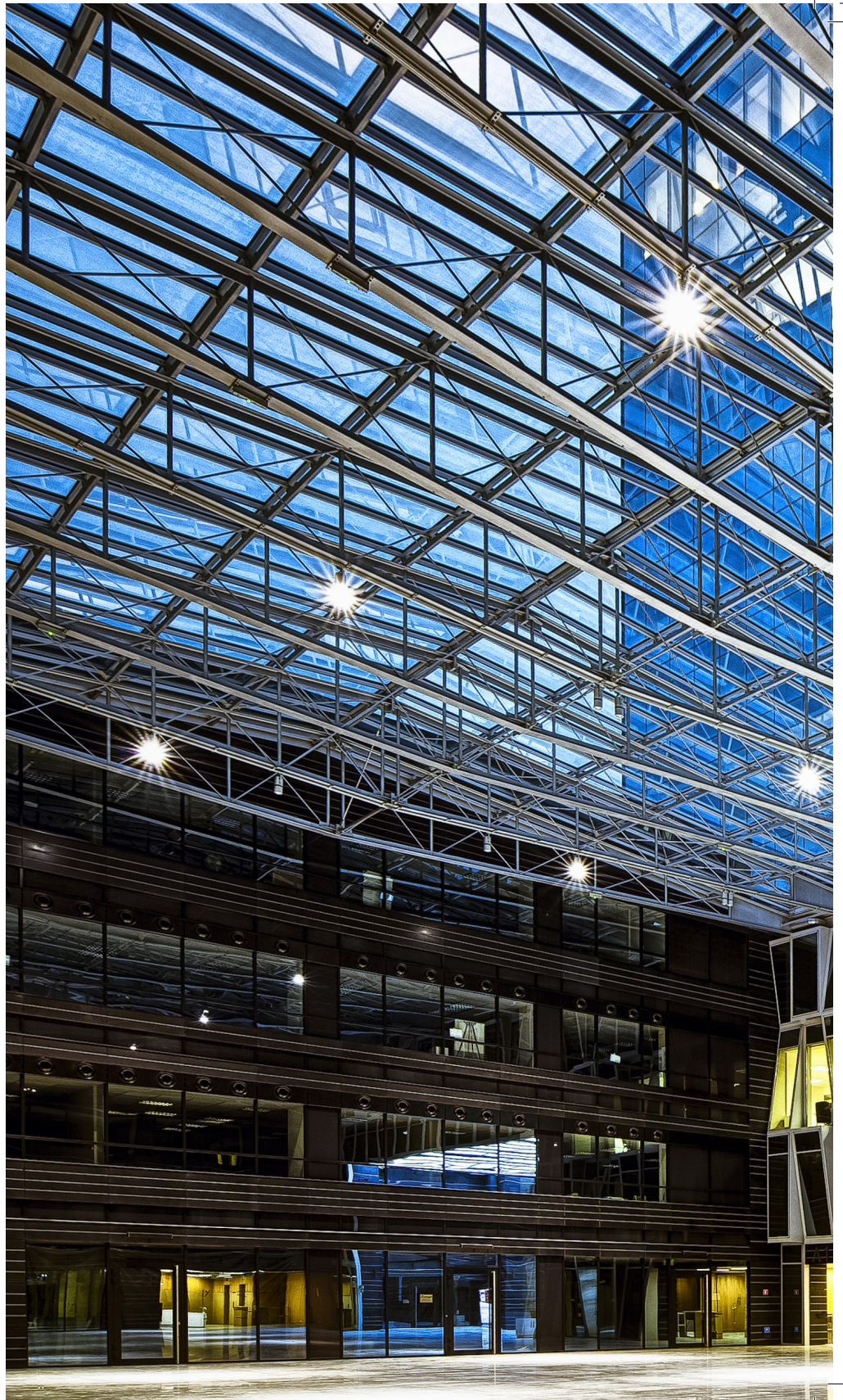


Po co nam drzewa?

- produkują tlen,
- pochłaniają dwutlenek węgla, toksyny, kurz i hałas,
- wytwarzają substancje bakteriobójcze,
- mają walory estetyczne,
- zwiększają ilość opadów, poprawiają klimat, dają cień,
- wzbogacają skład ziemi,
- dobrze wpływają na nasz stan psychofizyczny.

*Wanda Wolf  
Magdalena Karłowicz*







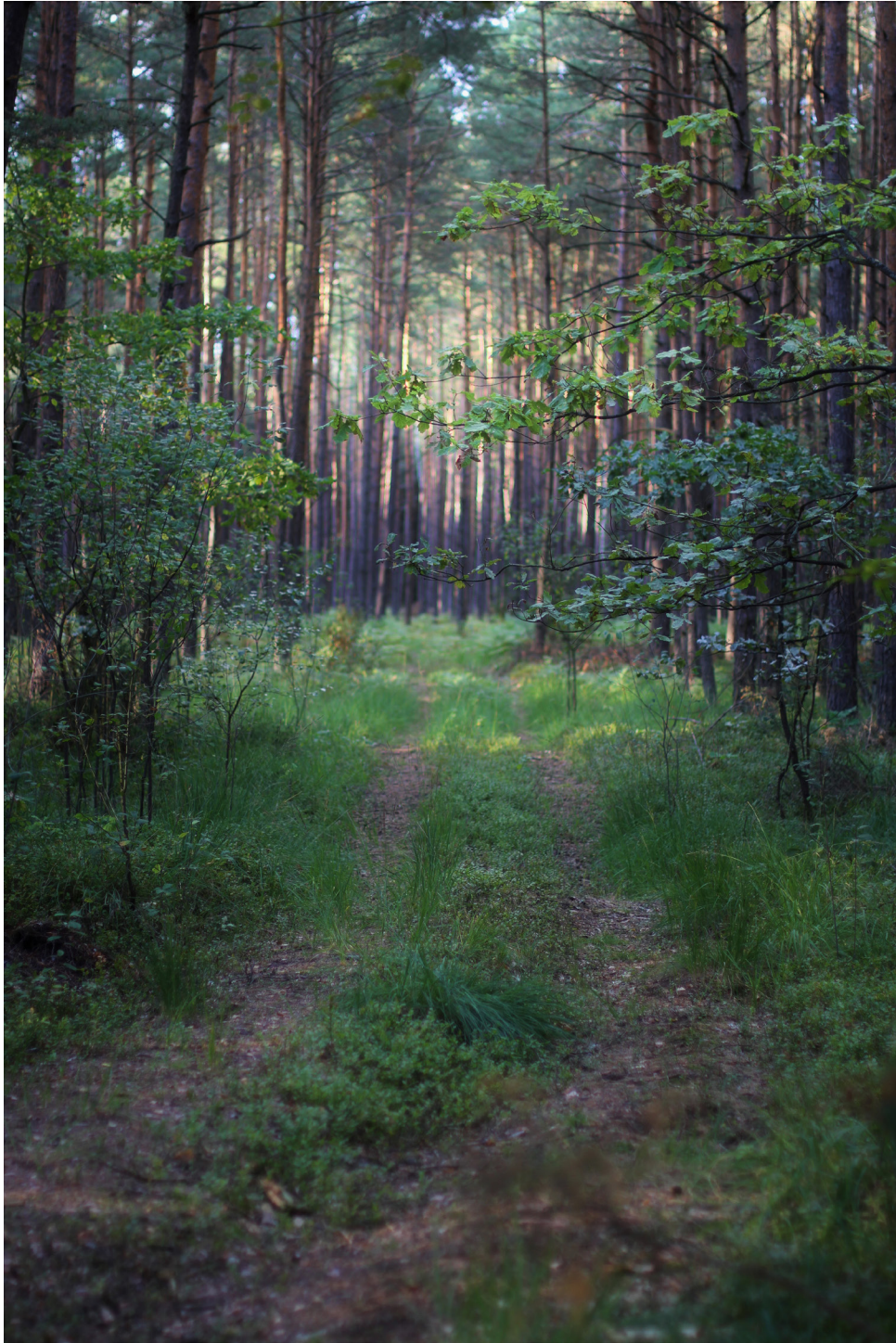






ASP WARSZAWA





13



DEVELIA



ASP WARSZAWA





75



DEVELIA





ASP WARSZAWA





17

DEVELIA









19

DEVELIA



20



ASP WARSZAWA





27

DEVELIA



## O DEVELII

Develia jest grupą deweloperską realizującą inwestycje komercyjne i mieszkaniowe w sześciu największych miastach Polski – Warszawie, Wrocławiu, Krakowie, Katowicach, Gdańsku i Łodzi. Firma jest również właścicielem centrów handlowych znajdujących się w stolicy Dolnego Śląska Sky Tower oraz Arkady Wrocławskie.

Spółka zarządza obecnie ponad 100 tys. mkw. powierzchni biurowych. Nieruchomości Develii, zaprojektowane przez topowych architektów oraz wykonane z dbałością o najmniejsze szczegóły, stanowią jedno z najbardziej charakterystycznych obiektów na mapach największych polskich miast. W portfolio firmy znajdują się rozpoznawalne i prestiżowe inwestycje zlokalizowane we Wrocławiu - Sky Tower, Retro Office House i Arkady Wrocławskie, jeden z największych kompleksów biurowych w Katowicach - Silesia Star, a także warszawskie obiekty Wola Center i Wola Retro.

Ten ostatni to niespotykane na biurowej mapie Polski połączenie zmodernizowanego gmachu przedwojennego budynku, który został dostosowany do obecnych standardów biurowych, z nowoczesnym 14-kondygnacyjnym biurowcem klasy A. Planowana data oddania do użytku najnowszej inwestycji spółki kompleksu Wola Retro to trzeci kwartał 2019 roku.

Develia podczas realizacji obiektów komercyjnych stawia na innowacyjność, funkcjonalność i dobrą lokalizację. Większość z aktualnie wynajmowanych przez spółkę biur jest projektowana oraz wykańczana zgodnie z wymaganiami i wskazówkami najemców. Najlepszym dowodem na pozytywny odbiór rynkowy inwestycji firmy jest wysoki wskaźnik komercjalizacji wszystkich obiektów komercyjnych oraz niesłabnące zainteresowanie wolnymi powierzchniami ze strony potencjalnych najemców.

## Wola Center

Wola Center to jedna z najbardziej prestiżowych inwestycji Develia. Unikatowy i niepowtarzalny kompleks biurowy zlokalizowany jest przy ul. Przyokopowej 33 na warszawskiej Woli, w bezpośrednim sąsiedztwie Muzeum Powstania Warszawskiego. Obiekt tworzą cztery nowoczesne budynki, oferujące 31 000 mkw. powierzchni biurowej klasy A, połączone niekonwencjonalną przestrzenią wspólną.

Zadaszone patio o powierzchni 1000 mkw. to wyjątkowe miejsce, którego charakter podkreślają ściany wykonane z tafli szkła refleksyjnego. Zostały one ustawione pod różnymi kątami, aby stworzyć niesamowity efekt struktury kryształu zamkniętego szklanym sklepieniem o nowoczesnej formie.

Elegancka przestrzeń to idealne miejsce przeznaczone na organizację różnego rodzaju wydarzeń o charakterze biznesowym, kulturalnym czy edukacyjnym.

*Coraz dobitniej wybrzmiewa prawda, że przyroda i środowisko naturalne nie są w rękach ludzi bezpieczne. Pierwszą myśl, która nasunęła mi się po obejrzeniu projektu wystawy było to, że ceramiczne odlewy drzew wkrótce mogą być jedynym śladem po wielu gatunkach.*

*W biurach kumuluje się współczesne oddziaływanie gospodarcze. Musimy sobie zdawać sprawę, że od naszych decyzji, działań, zachowań zależy w mikro a czasem w makro skali los środowiska. To nie jest frazes lecz prawda o tym jaką Ziemię pozostawimy naszym dzieciom i wnukom. Życzę wszystkim wrażliwego przeżywania prezentowanych prac i refleksji nad przyrodą i naszą w niej rolą.*

*- mówi Tomasz Wróbel, Członek Zarządu Develia.*

23



DEVELIA

# *Kontakty do artystów*

*Wanda Wolf*

wandkaw@gmail.com

*Magdalena Karłowicz*

magdalena.karlowicz@interia.pl

....W PIENŃ"

Wystawa ceramiki

Pracownia Ceramiki Wydziału Rzeźby

Akademii Sztuk Pięknych w Warszawie

07.11 – 29.11.2019

Wola Center

ul. Przyokopowa 33, 01-208 Warszawa

Projekt graficzny

Kamila Staniszevska

Fotografie prac

Ze zbiorów Artystów

25

Akademickie Biuro Karier

Akademii Sztuk Pięknych w Warszawie

Krakowskie Przedmieście 5

00-068 Warszawa

© Akademia Sztuk Pięknych w Warszawie, 2019

[www.asp.waw.pl](http://www.asp.waw.pl)

[www.abk.asp.waw.pl](http://www.abk.asp.waw.pl)

Druk

Drukarnia Klimiuk, Warszawa



Wola Center

DEVELIA

Wola  Center

 **DEVELIA**